

DESDE
HACE
25
AÑOS

nuestra esencia es
humana



Plan
**Individual
y Familiar**

¿Cuáles son mis coberturas?

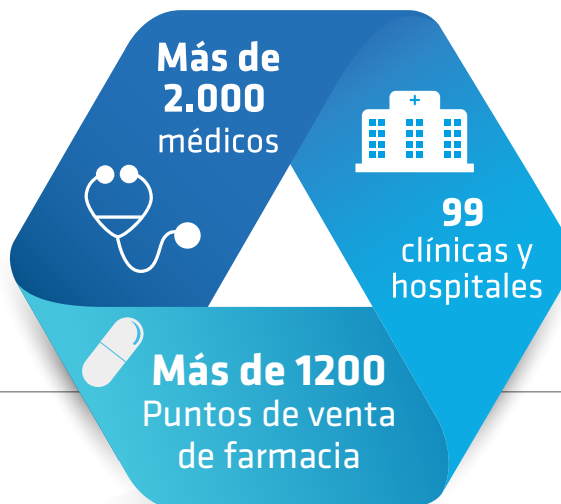
Dependiendo el tipo de plan que hayas contratado, a continuación, te detallamos las principales coberturas con las que cuentas por tipo de plan:

Practi humana



▼ Coberturas	3 CLÁSICO	5 FULL
Cobertura anual por persona	\$ 30.000	\$ 50.000
Deducible anual por persona	\$ 60	\$ 80
RED EN CONVENIO		
Practihumana/Metrohumana	Practihumana	Practihumana
Hospitales referenciales	Hospital Vozandes (Quito) Hospital Clínica San Francisco (Guayaquil)	Hospital Vozandes (Quito) Hospital Clínica San Francisco (Guayaquil)
AMBULATORIA		
Consultas médicas en Centros de Atención Médica de la Red Humana (copago)	Desde \$8	Desde \$8
Consultas médicas en la Red Humana (vía reembolso)	80%/hasta \$30	90%/hasta \$40
Médico a domicilio de la Red Humana (copago)	\$ 10	\$ 10
Consultas médicas libre elección (vía reembolso)	No aplica	80%/hasta \$40
Exámenes de diagnóstico en Red Humana (copago), hasta:	90%	90%
Exámenes de diagnóstico en la Red Humana (vía reembolso)	80%	90%
Exámenes de diagnóstico libre elección (vía reembolso)	No aplica	80%
HOSPITALARIA		
Clinicas y hospitales de la Red Humana (incluye hospitalización y honorarios médicos)	90%	90%
Clinicas y hospitales libre elección (incluye hospitalización y honorarios médicos)	80%	80%
MEDICINAS		
Monto anual de cobertura en farmacias de la Red Humana: <i>Fybeca, SanaSana, Medicity y Farmacias Económicas</i>	\$ 1.000	\$ 1.000
Cobertura de medicinas en la Red Humana, Vademécum A (copago)	90%	90%
Cobertura de medicinas en la Red Humana, Vademécum B (copago)	70%	70%
Otros prestadores de la Red Humana	70%	70%
Cobertura en farmacias libre elección (vía reembolso)	No aplica	70%
MATERNIDAD		
Atención prenatal: consultas médicas y exámenes de diagnóstico, hasta:	\$ 600	\$ 800
Parto normal, cesárea o aborto no provocado, hasta:	\$ 1.500	\$ 2.500
Complicaciones del parto y del recién nacido, hasta:	\$ 3.000	\$ 5.000
ENFERMEDADES PREEXISTENTES DECLARADAS		
Desde el mes 7 de afiliación al mes 12, monto para todas las preexistencias:	\$480	\$480
Desde el mes 13 de afiliación al mes 24, monto para todas las preexistencias:	\$1.200	\$1.200
Desde el mes 25 de afiliación, monto para todas las preexistencias:	20 salarios básicos unificados	20 salarios básicos unificados
OTROS BENEFICIOS		
Control del niño sano: consultas médicas hasta los 5 años hasta el valor tope de la consulta médica	\$ 30	\$ 40
Control del niño sano: cobertura de vacunas hasta los 2 años. Valor de la vacuna hasta:	\$ 50	\$ 50
Diálisis y hemodiálisis, monto anual hasta:	\$ 9.000	\$ 15.000
Trasplante de órganos, monto anual hasta:	\$ 4.500	\$ 7.500
Gastos médicos para el donante vivo, monto anual hasta:	\$ 1.500	\$ 2.500
Cuidados paliativos, hasta 30 días. Límite máximo de cobertura diaria	\$ 50	\$ 50
Ambulancia terrestre: 4 eventos al año por núcleo familiar hasta \$100 por evento	Sí	Sí
Seguro de vida	\$5.000	\$5.000
Asistencia exequial	Sí	Sí
Asistencia de viajes	No aplica	No aplica
Cuidados Humanos	Sí	Sí

▼ RED HUMANA



» RED SIN REEMBOLSOS

› Centros de atención médica

Consultas médicas desde **\$8** (valor copago). Sin reembolsos, ni deducibles.



› Red Preferida

Médicos especialistas por los que cancelas solo **\$15** (copago). El valor restante lo paga Humana.



› Medicinas

Al comprar en las farmacias de la red pagas únicamente del **10% al 30%** del valor de los medicamentos. Sin reembolsos.



› Hospitales y clínicas

Las mejores clínicas y hospitales en convenio con Humana. Sin reembolsos.



¿ A qué prestadores médicos puedo acudir ?



A continuación, te detallamos todos los prestadores médicos a los que puedes visitar:

HOSPITALARIA

QUITO

Hospital Vozandes, Clínica de la Mujer, Clínica Integral, Clínica San Rafael, Clínica de Especialidades Tumbaco y más.

GUAYAQUIL

Clínica Kennedy La Alborada, Hospital de la Mujer Alfredo Paulson, Hospital Pediátrico Roberto Gilbert, Hospital Alcívar, Hospital y Clínica San Francisco y más.

Es importante que sepas

Que tienes **hospitalización y honorarios médicos al 90%** con crédito preautorizado o **cobertura del 80% vía reembolso** en cualquier hospital de tu red. **Para la liquidación se aplicarán los aranceles establecidos en el plan contratado.**

Clausula 5.1.14 CONTRATO

AMBULATORIA



(Centros de Atención Médica):
Cancelas únicamente el copago

QUITO

Metrored, USFQ, Medirecreo, Clínica San Rafael, Clínica de Especialidades Tumbaco y más.

GUAYAQUIL

Metrored, Clínica Panamericana, Clínica Kennedy La Alborada (Centro Médico Familiar), Mediglobal, Medilink y más.



Valor de la consulta
USD 15



Practihumana 30
el 80%
Practihumana 50
en adelante **90%**

Somos la mejor opción



En el mercado.



Respaldo del **hm** Hospital
Metropolitano



Hasta **\$150.000** anuales de cobertura por persona.



La mejor cobertura en medicinas: **Hasta el 90% de cobertura.**



Importante monto para maternidad.

Atención prenatal: Hasta \$1.200 | Parto: Hasta \$7.500 | Complicaciones: Hasta \$15.000



Médico a domicilio **por solo \$10.**



Únicos en cubrir preexistencias.

A partir del mes 7 de afiliación y en el prestador de tu elección.

▼ Beneficios **Adicionales:**

Nuevo



Cuidado de pacientes por hospitalización o domicilio



Seguro de Vida **\$5.000**



*Asistencia de viajes.
(Según el Plan)



Asistencia exequial.

*Aplica para planes Metrohumana 80.000 y 150.000

¿ Desde cuándo puedo usar mi Plan ?

Los períodos de carencia para el uso de tu plan son los siguientes:



24 horas



AMBULATORIA

30 días



*DISCAPACIDADES

*La carencia inicia una vez registrada la discapacidad con la presentación del certificado del Ministerio de Salud y la cobertura será de máximo **20 Salarios Mínimos Vitales**, de acuerdo a la normativa legal.

90 días



MATERNIDAD (inicio)

60 días



HOSPITALARIA

60 días

En el caso de tener una enfermedad preexistente, **debes declararla desde el inicio de vigencia de tu plan**. Los períodos de carencia y los montos de cobertura por preexistencias, dependiendo del tipo de plan, son:

▼ Nuestros Servicios

1800 HUMANA (48 62 62)

- Atención las 24 horas, los 365 días del año.
- Médico a domicilio en Quito, Guayaquil y Cuenca.
- Ambulancia Terrestre para emergencias a nivel nacional.

humana.med.ec

- Información de planes, coberturas y beneficios.
- Cotizador en línea.
- Red Humana.
- **MI HUMANA:** Consulta de reembolsos y autorizaciones de crédito. Podrás visualizar y descargar tu factura electrónica.

¿Cómo funcionan nuestras redes ambulatorias?

Para una atención **ambulatoria** tú tienes dos caminos:

¿Qué es una Red Humana?

Es una red de médicos especialistas profesionales del más alto nivel.

1 RED CERRADA

Red **CAM** 

- Cancelas únicamente el valor de copago desde **USD 8** dentro de nuestra red de Centros de Atención Médica

Red **PREFERIDA** 

- Valor de consulta de **USD 15 a USD 25**, dependiendo el plan
- Más de **550** doctores a nivel nacional
- **Consulta médica privada**
Son consultorios de médicos especialistas profesionales del más alto nivel

2 LIBRE ELECCIÓN

Red **REEMBOLSO** 

- Cobertura del **80% al 90%** de la consulta médica, dependiendo del plan
- Más de **350** prestadores a nivel nacional

Red de Farmacias

Gracias a importantes alianzas comerciales ahora cuentas con **más de 1200 puntos de venta de farmacia a nivel nacional**, conformada por:

Fybeca

FARMACIAS **SanaSana**

Farmacias **Medicity**

farmacias Económicas

Por ser afiliado a Humana solo debes cancelar un **pequeño valor** de tu factura (**copago**), **10%** para medicamentos genéricos o **30%** para marcas comerciales, la diferencia asume Humana.



Canales de comunicación

Recuerda que puedes comunicarte con nosotros a través de los siguientes canales:

humana.med.ec

1800 HUMANA (48 62 62)

opción 1

PBX (593) 2 4017000

opción 1



Agente
en línea



Suscripción y
compra en línea



@HumanaEc



humanaec

nuestra esencia es
humana